

# SolidWorks 2010

## 新增功能



1



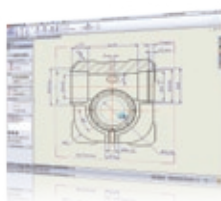
### SOLIDWORKS SUSTAINABILITYXPRESS

SolidWorks® SustainabilityXpress 可以考虑材料的生产方法、零件的制造方法、产品的使用方法和丢弃方法，以及执行这些活动的位置。

#### 优点：

及时了解 SolidWorks 设计在真实环境中的环境影响。

2



### 适用于工程图详图的“快速标注尺寸”功能

使用新的“快速标注尺寸”工具，在工程图视图中插入尺寸时，会显示尺寸操纵杆。操纵杆会自动均匀放置尺寸，节省了时间和精力。

#### 优点：

轻松快捷地创建可直接用于生产的工程图。

3



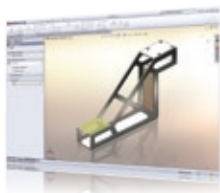
### 改善了装配体中的镜向零部件

新的“镜向零部件”属于 FeatureManager® 设计树的一部分，保持了与源零部件相关的镜向零部件的位置，简化了工作流程和管理。

#### 优点：

更加快速、灵活地设计和管理装配体。

4



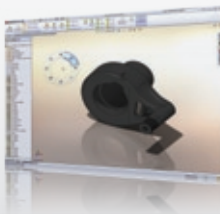
### 钣金零件多实体支持

SolidWorks 2010 简化了复杂钣金设计的创建操作。此新功能允许您合并包括其他钣金零件或焊件零件的设计。

#### 优点：

将钣金设计扩展到能够合并焊件或其他钣金零件。

5



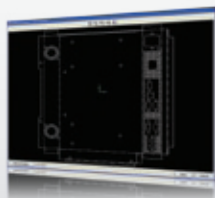
### 鼠标笔势使用户界面操作更直观

SolidWorks 2010 可让您通过创建鼠标笔势，作为执行命令的快捷方式，将更多精力集中在设计上。用于工程图、装配体、零件和草图的自定义鼠标笔势可让您将更多精力放在设计上，减少在导航 CAD 应用程序上所花的时间。

#### 优点：

通过允许简单轻轻移动鼠标就能直接访问常用的功能来提高设计效率。

6



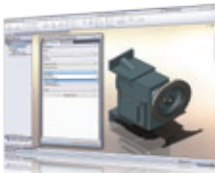
#### 钣金输出到 DXF/DWG 增强功能

新的 DXF/DWG PropertyManager 可将钣金文件输出为 .dxf 或 .dwg 文件，加快了创建用于制造工序的文件的过程。该工具允许您确认和编辑输出文件中将要包含的内容，以便可以迅速删除不想要的项，例如折弯线或锥孔的边线。

#### 优点：

允许实时验证和编辑正在输出的内容，显著地减少了输出步骤数。

7



#### CONFIGURATION PUBLISHER

Configuration Publisher 可让您使用规则定义模型配置。这可以提高灵活性，并让您在行程中创建更多配置。自动将设计上传到 3D ContentCentral® 的功能，使得供应商可以迅速共享他们的产品模型。

#### 优点：

创建配置并通过自动将设计上传到 3D ContentCentral 进行共享。

8



#### 基于事件的运动模拟

除了时间之外，还可基于事件和操作创建运动仿真。可以通过上一个任务的完成、运动传感器的激活或时间来触发动作。基于事件的仿真为用户提供了更大的灵活性，尤其是在早期设计阶段不知道计时的情况下更加有用。

#### 优点：

使用事件排序验证机器的操作，为您提供更好的设计和分析灵活性。

9



#### 改进了 SOLIDWORKS ENTERPRISE PDM 中的配置支持

SolidWorks Enterprise PDM 现在通过将配置作为独特的零件号来使用，使得单一文件内部的多个零件号的修订变得十分便利。灵活的配置修订可增强协作并提高效率。

#### 优点：

更加灵活的配置管理和协作。

10



#### 支持 SOLIDWORKS 配置的 3DVIA COMPOSER

3DVIA Composer 现在支持 SolidWorks 配置，这使您可以轻松地以不同的方式重新使用 SolidWorks 数据来创建内容丰富的文档。

#### 优点：

通过以不同的方式重新使用 SolidWorks 配置，显著减少了文档编制时间。

[www.ict.com.hk](http://www.ict.com.hk) 或 [www.ict-sz.com.cn](http://www.ict-sz.com.cn)

[ictinfo@ict.com.hk](mailto:ictinfo@ict.com.hk)



智誠科技有限公司  
Intelligent CAD/CAM Technology Ltd.

#### 香港总公司

香港新界沙田香港科学园  
科技大道西6号  
集成电路开发中心212室  
电话: (852) 2425 8136  
传真: (852) 2425 8098

#### 深圳分公司

中国广东省深圳市罗湖区  
嘉宾路4018号爵士大厦  
B座1316室 (邮编518001)  
电话: (86 755) 8290 0794  
传真: (86 755) 8295 1453

#### 广州分公司

广州市越秀区东风东路836号  
东峻广场四座1604房  
(邮编510600)  
电话: (86 20) 8765 5188  
传真: (86 20) 8769 3028

#### 东莞分公司

中国广东省东莞市南城区  
鸿福路92号中环财富广场  
715室 (邮编523073)  
电话: (86 769) 2202 6215  
传真: (86 769) 2202 6002