

最权威、最全面的SolidWorks标准件库——3DLib

摘要

3D零件库（3DLib）全面收录了最新标准的各类标准件、通用件（GB、JB标准），以及电机、液压、气动、管路附件、机床夹具、传动设备、起重机械等，共计2800多个系列、近130万种规格的零件。并支持用户自行扩充库内容。

在标准件的基础上，3DLib还提供了GB智能扣件、添加企业库零件、自定义零件属性名称、零件配置类型和保存路径的自定义设定等功能。

3DLib是工程师快捷设计和标准化设计的最佳帮手。



“要是大多数标准件和常用件都可以直接选用，我们的产品开发效率至少可以提高10%。”

——陈迪 部门经理

主要特色

1. 与SolidWorks无缝集成，操作简单易用
2. 全面的国家标准（GB）标准件库
3. 丰富的机械标准（JB）标准件库
4. 更多的通用机械零件库
5. 支持用户自扩充库内容
6. 灵活的GB智能扣件
7. 与SolidWorks® Enterprise PDM系统良好集成
8. 用户自定义选项更多，更灵活

运行环境

操作系统：支持Windows XP、Vista、Win7 32位/64位简体中文环境

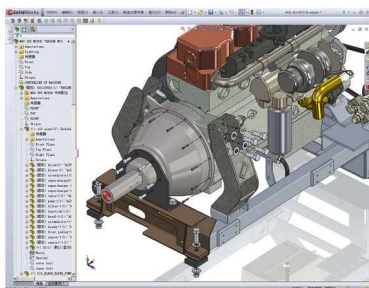
SolidWorks：与SolidWorks最新版本同步发行，并兼容SW2008以上的多个版本

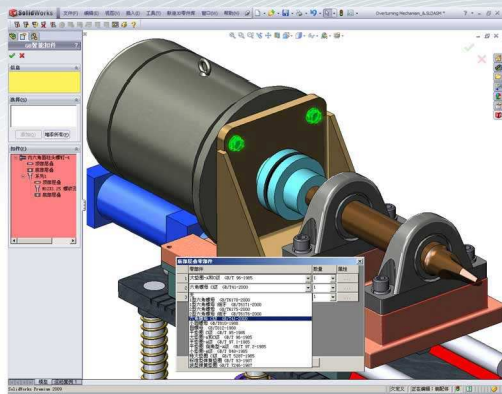
与SolidWorks无缝集成，操作简单易用

- 完全基于SolidWorks开发，无缝嵌入；
- 根据最新国家标准和机械标准建立；
- 使用拖拽的方式，方便调入标准件，并自动生成配合；
- 支持搜索功能，快速帮您找到需要的标准件。

全面的国家标准（GB）标准件库

- 紧固件：挡圈，垫圈，焊钉，键，螺钉，螺母，螺栓，螺柱，铆钉，销；
- 轴承：关节轴承，滚动轴承，滑动轴承，轴承座；
- 弹簧：碟形弹簧，螺旋弹簧；
- 齿轮：圆柱齿轮，圆锥齿轮；
- 链轮：单排链轮，双排链轮，多排链轮；
- 带轮：V带轮，农业机械用V带轮，同步带轮，多楔带轮，平带轮，汽车带轮；
- 结构件：管材，型材；
- 密封件：密封附件，橡胶密封件，油封。





丰富的机械标准 (JB) 标准件库

- 紧固件：挡圈，垫圈，焊钉，螺钉，螺母，螺栓，螺柱，铆钉，销；
- 轴承：关节轴承，滚动轴承，滑动轴承，轴承座；
- 润滑件：油杯，油枪，油标；
- 密封件：密封附件，橡胶密封件，真空磁流体动密封件。

更多的常用机械零件库

- 机床夹具标准件：操作件，导向件，定位件，对刀件，夹紧件等；
- 电机：一般异步电动机，变速和减速异步电动机，隔爆异步电动机等；
- 管路附件：国标法兰，化工法兰，机标法兰，国标管件；
- 气动元件：气缸，气马达，气动管接头，气动辅助元件，气动控制阀；
- 液压元件：液压马达，液压泵，液压缸，液压控制阀，管接头等；
- 起重机械零部件：车轮、轨道，缓冲器、逆止器，绳具、卷筒、滑轮等；
- 传动设备零部件：离合器，联轴器，制动器，过盈联接件；
- 不断推出更多的行业标准件库（如：汽车标准件、冲压模具标准件等）。

支持用户自扩充库内容

- 交互式添加企业常用件入库，满足个性扩充需求；
- 操作简便，与标准件库完美集成；
- 集中管理，有效控制权限；
- 库备份和维护功能，保证数据安全。

灵活的GB智能扣件

- 自动添加装配体需要的紧固件（如：螺栓和螺钉）；
- 可加入顶部和底部的层叠件（如：螺母和垫圈）；
- 根据装配体与加入的层叠件自动调整紧固件长度；
- 与SolidWorks软件中的GB孔完美集成；
- 操作方便，易于编辑。

与SolidWorks® Enterprise PDM系统良好集成

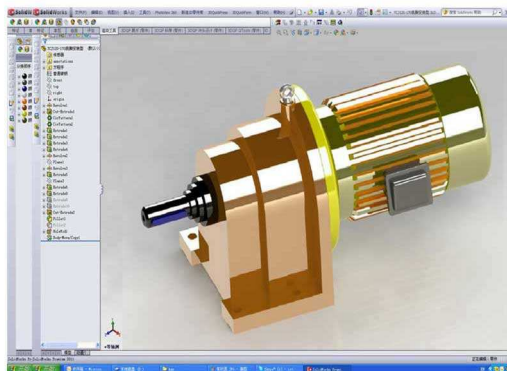
- 3DLib满足了与SolidWorks® Enterprise PDM系统良好集成的需求，并已经过实际客户案例的验证。通过对保存目录进行设置，可以集中保存标准件并实现EPDM的入库管理。

用户自定义选项更多，更灵活

- 用户可以自定义标准件零件属性名称，解决了标准件属性与用户自己的设计习惯一致的难题；
- 方便用户自由选择单配置或多配置的方式保存标准件零件；
- 方便用户自由选择将标准件零件保存在本地指定目录、网络公共目录或装配体路径下，满足不同用户的需求。

“可以自行添加零件到库里的功能真是太棒了！这样我就可以建立我自己的常用件3D零件库了。”

——徐向东 工程师



ICT 智誠科技有限公司
Intelligent CAD/CAM Technology Ltd.

香港总公司

香港新界沙田香港科学园
科技大道东2号光电子中心
2字楼216-217室
电话: (852) 2425 8136
传真: (852) 2425 8098

深圳分公司

中国广东省深圳市罗湖区嘉
宾路4018号爵士大厦B座1316室
(邮编518001)
电话: (86 755) 8290 0794
传真: (86 755) 8295 1453

广州分公司

中国广东省广州市林和西
路9号耀中广场A座1205室
(邮编510610)
电话: (86 20) 3801 1593
传真: (86 20) 3801 1595

东莞分公司

中国广东省东莞市南城区鸿
福路92号中环财富广场715室
(邮编523073)
电话: (86 769) 2202 6215
传真: (86 769) 2202 6002

苏州分公司

中国江苏省苏州市狮山路
88号金河国际中心616室
(邮编215011)
电话: (86 512) 6818 7309
传真: (86 512) 6818 7310